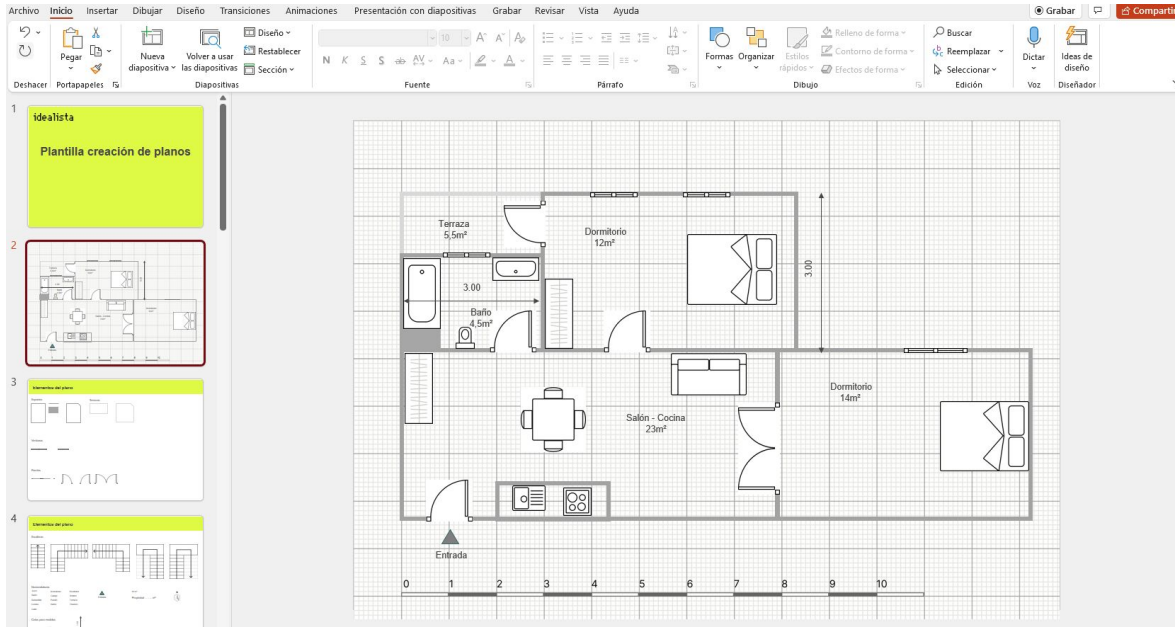


idealista

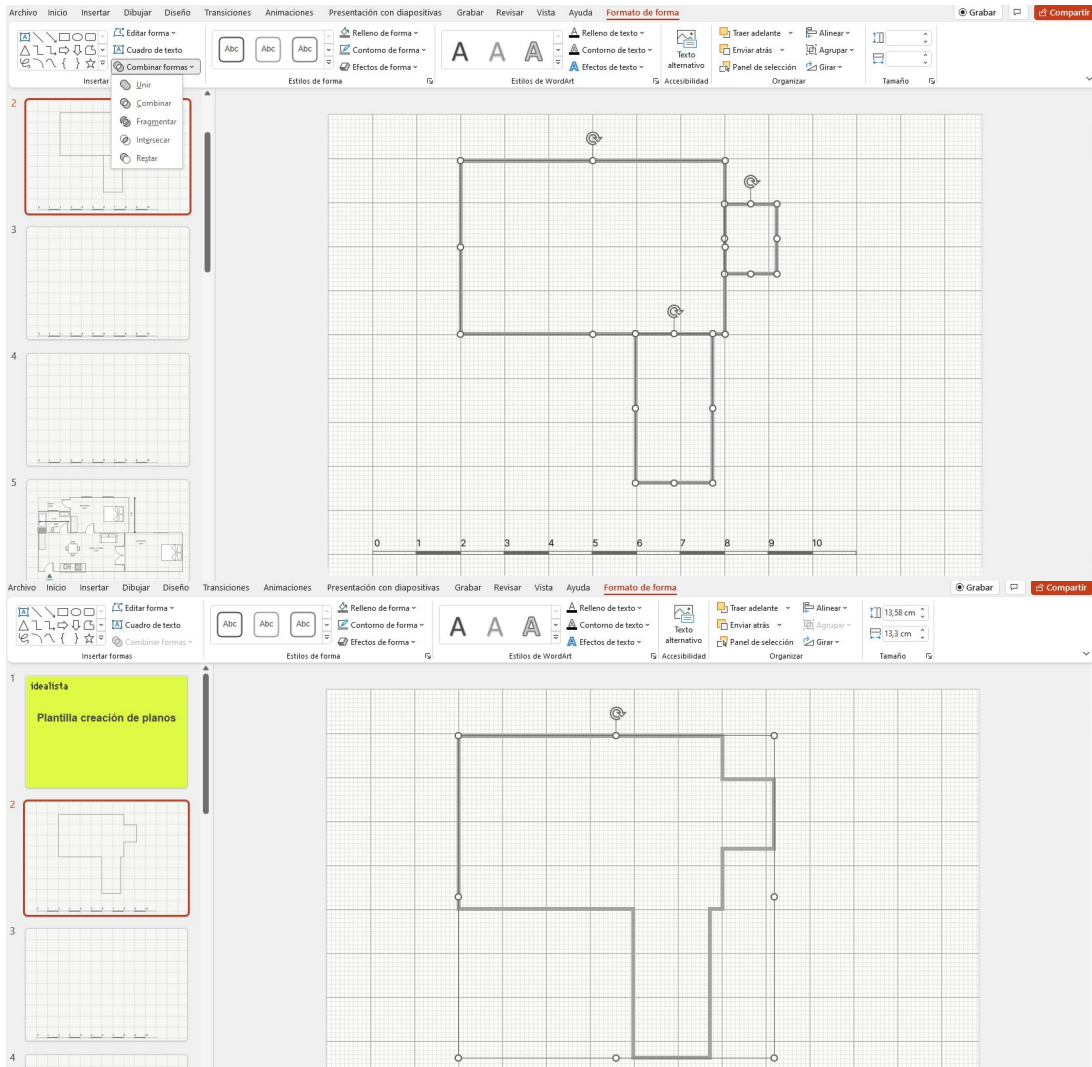
Plantilla para crear planos de forma sencilla

Uso de la plantilla



1. Utiliza los elementos constructivos y mobiliario que te ofrecemos para realizar el plano de la vivienda
2. Puedes usar las guías de escala que te proporcionamos
3. Asegúrate de que todos los elementos y mobiliario están en el frente.
(clic derecho> traer al frente> traer al frente)
4. Puedes añadir las medidas

Crear formas complejas por unión



1. Selecciona las formas que quieras unir
2. Ve a Formato de forma
3. Selecciona “Unir”
4. Las formas seleccionadas se unirán

Modificar la forma

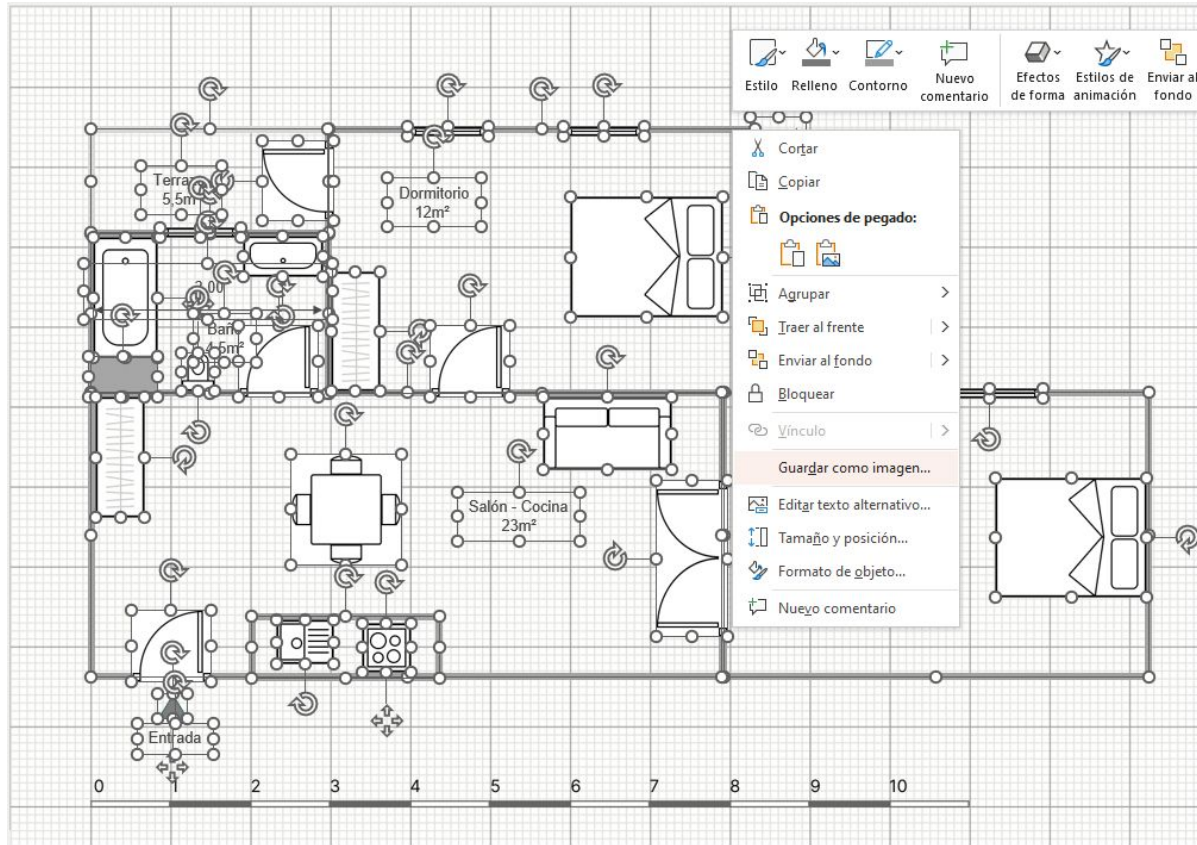
The image displays two screenshots of the Microsoft PowerPoint interface, specifically the 'Formato de forma' (Shape Format) ribbon, illustrating the steps to modify a shape.

Top Screenshot: Shows the 'Formato de forma' ribbon with the 'Modificar puntos' (Edit Points) option selected. A black stepped shape is drawn on a grid. The ribbon includes options for 'Relleno de forma' (Shape Fill), 'Contorno de forma' (Shape Outline), and 'Efectos de forma' (Shape Effects). The 'Modificar puntos' option is highlighted in the ribbon.

Bottom Screenshot: Shows the same shape on the grid, but now with a red outline. A blue line with a square handle is shown connecting two vertices of the shape, indicating that the shape is being modified by dragging a vertex.

1. Selecciona la forma a modificar
2. Ve a Formato de forma
3. Selecciona “Modificar puntos”
4. Podrás modificar la forma haciendo clic en los puntos y vértices de la forma que quieras modificar

Exportar plano



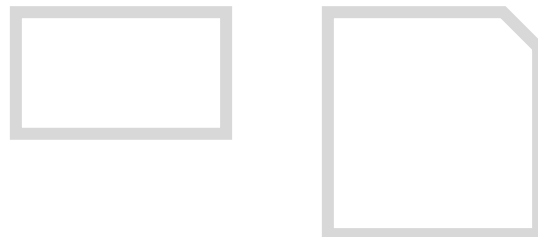
1. Selecciona la forma a guardar
2. Haz clic derecho
3. Selecciona “Guardar como imagen”

Elementos del plano

Espacios



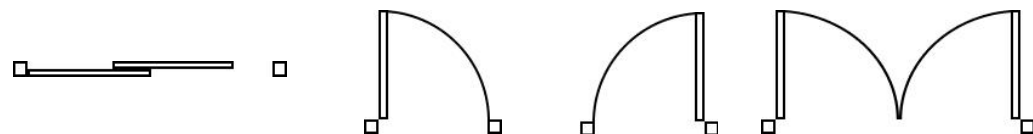
Terrazas



Ventanas

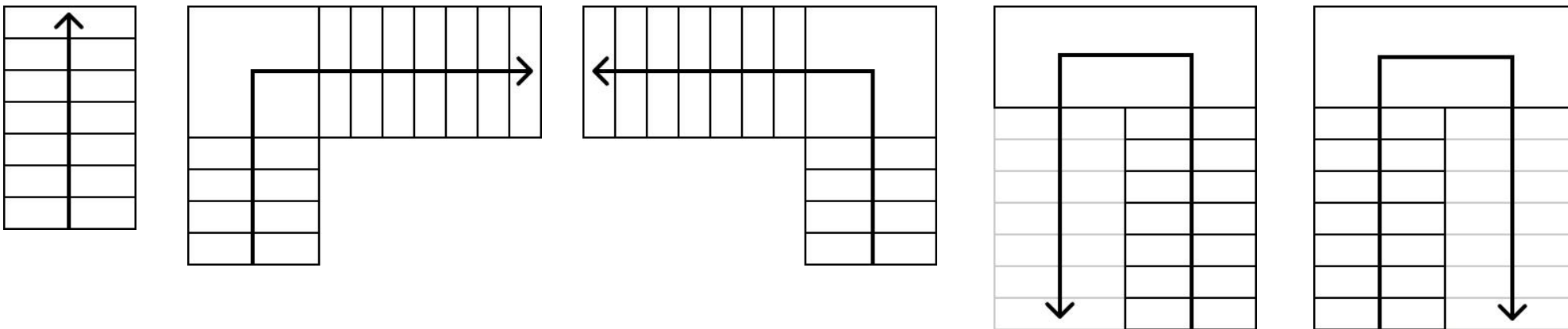


Puertas



Elementos del plano

Escaleras



Nomenclaturas

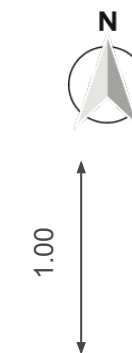
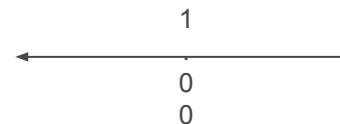
- | | | |
|------------|------------|-----------|
| Aseo | Dormitorio | Recibidor |
| Baño | Garaje | Sótano |
| Buhardilla | Pasillo | Terraza |
| Cocina | Salón | Trastero |
| Calle | | |



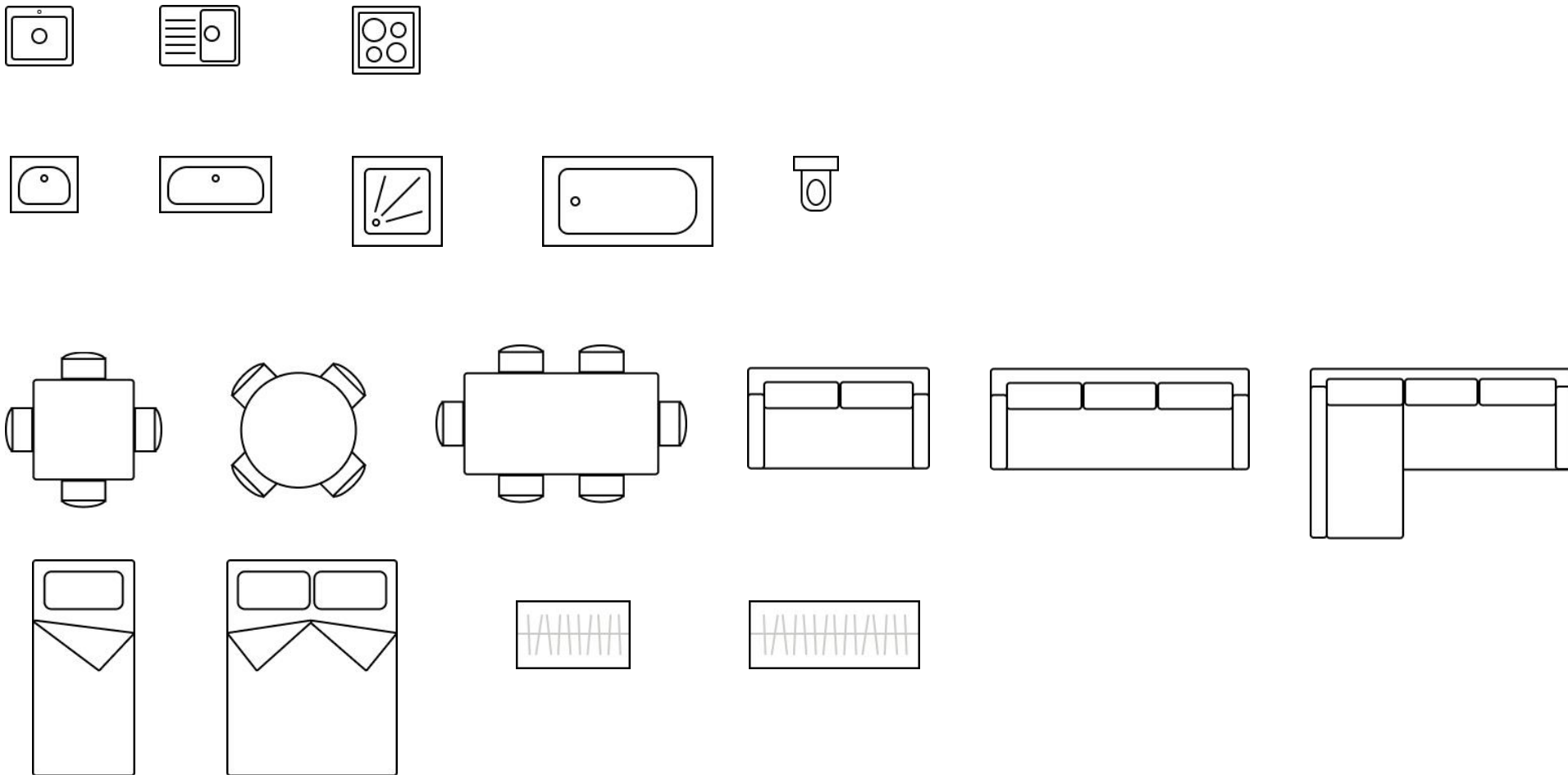
18 m²

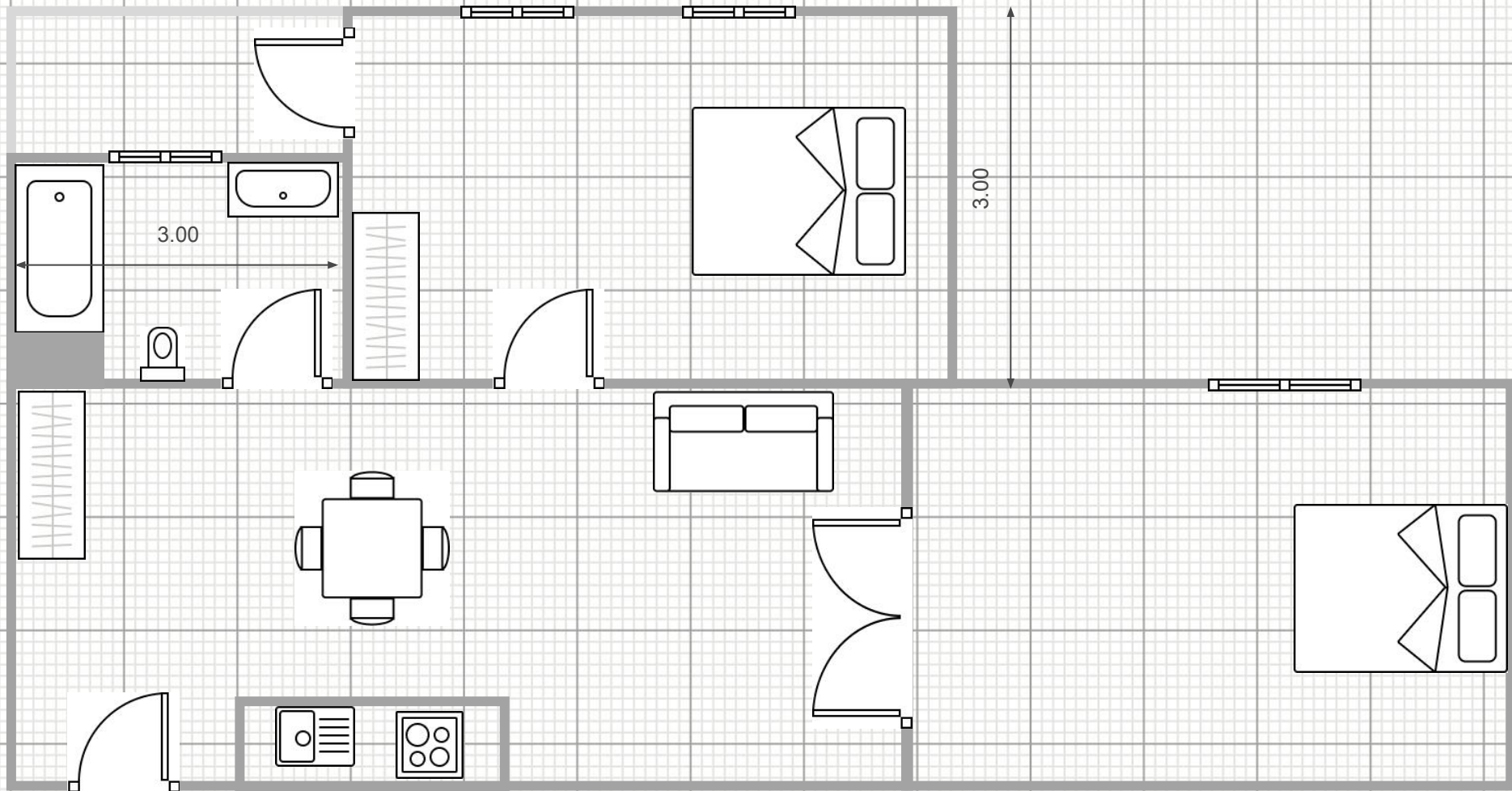
Propiedad m²

Cotas para medidas



Mobiliario



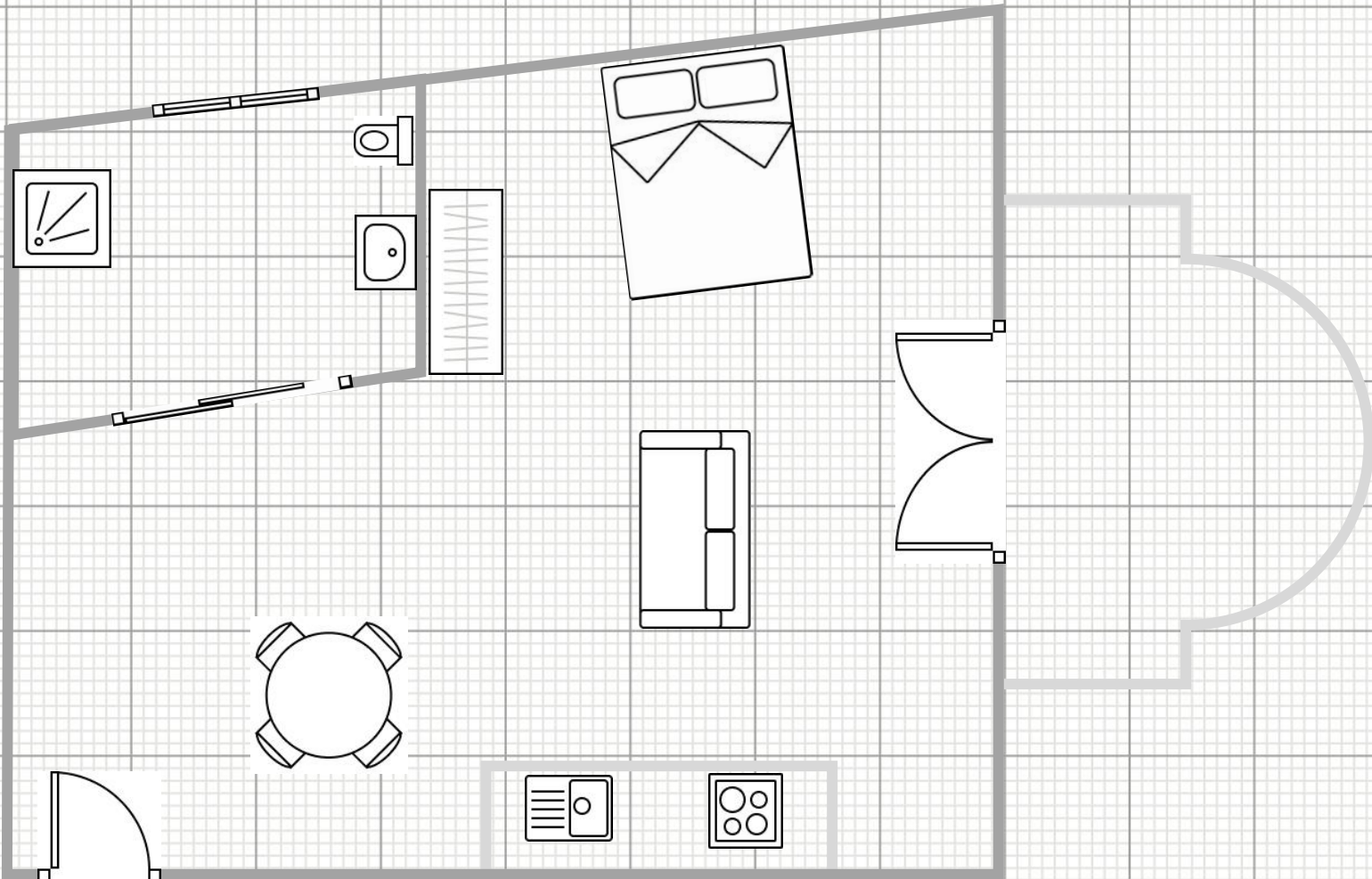


3.00

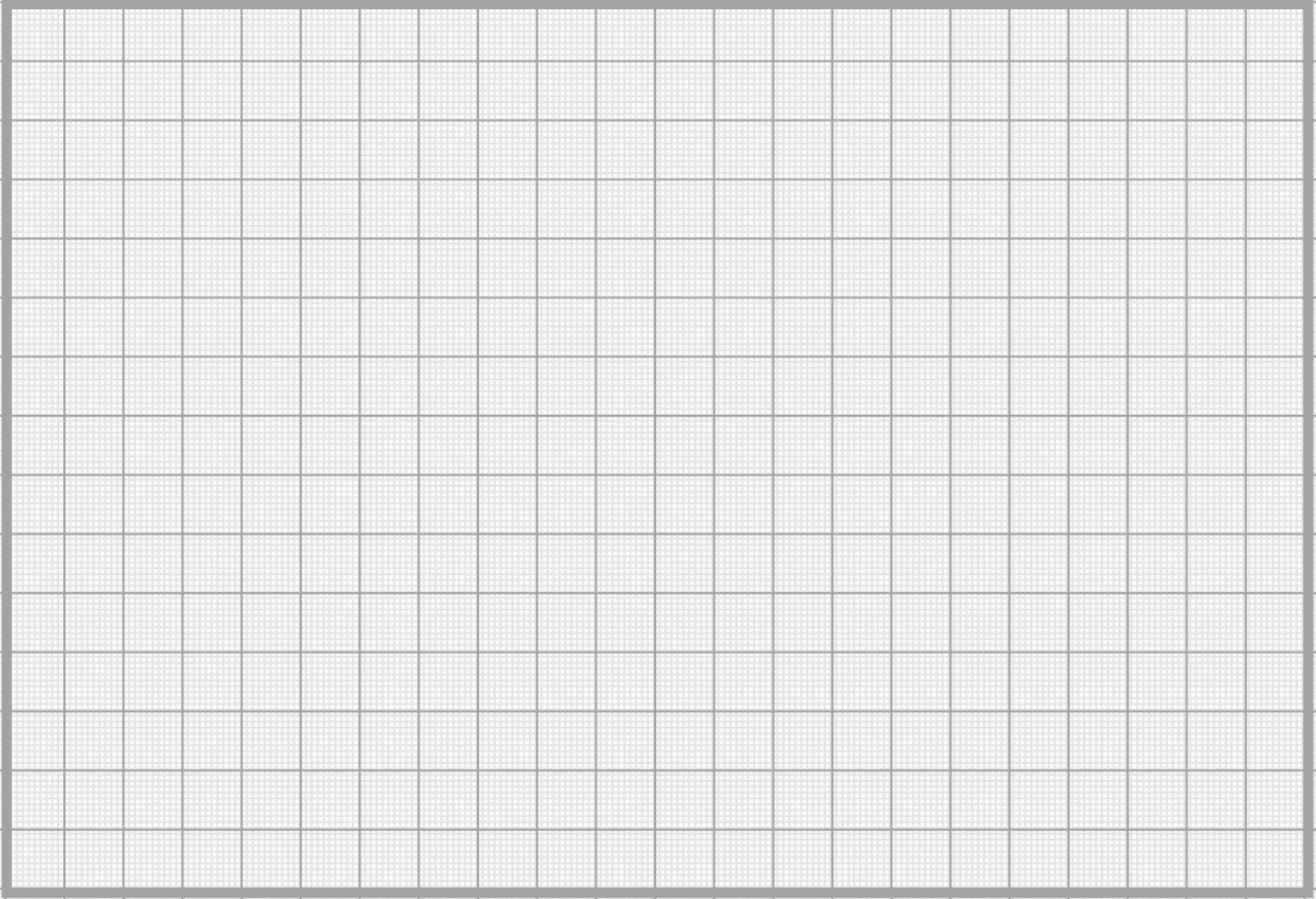
3.00

Entrada

0 1 2 3 4 5 6 7 8 9 10



0 1 2 3 4 5 6 7 8 9 10



0 1 2 3 4 5 6 7 8 9 10